



LE WEEK-END DU 900ÈME

19, 20 et 21 avril 2024
Parc Communal



**Bulletin
Communal.**
Avril 2024

VOTRE COLLÈGE COMMUNAL, UNE ÉQUIPE À VOTRE ÉCOUTE

Facebook @villedebincheofficiel
Instagram @binche.be



Laurent DEVIN, Député-Bourgmestre

Police, Sécurité, Communication, Politique Générale, Services Généraux, Relations publiques, Tutelle du CPAS, Logement et Bien-être animal

Permanences sur rendez-vous au 064/23.05.11
Email : laurent.devin@binche.be



Kevin VAN HOUTER, Premier Echevin

Enseignement, Développement durable, Environnement, Energie, Mobilité, Patrimoine, Régie foncière

Permanences sur rendez-vous le mercredi de 18h à 19h30
au 064/23.05.11 au service Enseignement
Email : kevin.vanhouter@binche.be



Larissa DAVOINE, Echevine

Culture, Tourisme, Personnel communal, Urbanisme, Aménagement du territoire

Permanences sur rendez-vous le mercredi de 16h à 18h30 064/23.05.11 au Centre Administratif au service Urbanisme
Email : larissa.davoine@binche.be



Frédéric TILMANT, Echevin

Sport, Folklore, Traditions, Associations, Jeunesse et Petite enfance

Permanences sur rendez-vous au 064/23.05.11, le 3ème jeudi du mois de 11h à 12h à l'ancienne Maison communale de Leval
Email : frederic.tilmant@binche.be



Marie-Claude KLENNER, Echevine

Etat civil, Population, Cimetières, Plan de Cohésion sociale, Aînés, Service social, PMR

Permanences sur rendez-vous au 064/23.05.11, tous les mardis dès 9h, au service Etat civil/Population
Email : mc.klenner@binche.be



Laurent Arman, Echevin

Travaux, Propreté, Finances communales, Cultes, Marchés Publics, Fiscalité, Subsidés, Assurances

Permanences sur rendez-vous au 064/23.05.11, au service Travaux
Email : laurent.arman@binche.be



Natacha LEROY, Echevine

Développement économique, Emploi, PME, Commerce, Agriculture

Permanences sur rendez-vous au 064/23.05.11, le mercredi de 16h à 19h, au Centre Administratif au service des Affaires économiques
Email : natacha.leroy@binche.be



Jean-Luc FAYT, Président du CPAS

CPAS

Permanences sur rendez-vous au 064/31.27.02
Email : jl.fayt@binche.be

Sommaire .

3 | EDITO

Le mot de votre Bourgmestre

4 - 5 | ENVIRONNEMENT

Focus sur les actions en matière d'environnement, les primes en matière de rénovation

6 - 7 | LES INFOS DU CPAS

La crèche augmente son nombre de places d'accueil, le centre communautaire Entour'Age, le centre de médiation de dettes, le projet LUPIN

8 | JEUNESSE

Le projet "Esquisse", le conseil communal des enfants, les inscriptions pour la plaine de jeux communale

9 | VIE COMMUNALE - POLICE

L'inscription au registre des électeurs, le budget de la Zone de Police, des conseils pour éviter les cambriolages

10 | PATRIMOINE

Le centre de la dentelle, les travaux de l'Hôtel de Ville et de la Collégiale Saint Ursmer

11 | TRAVAUX

Focus sur les travaux au sein de l'entité

12 - 13 | AGENDA

Coup d'œil sur les événements des prochains mois pour l'Office du Tourisme, le Théâtre, le Musée et les Sports

14 - 15 | CARNAVALS

Retour en images sur les plus beaux moments de nos Carnavals

16 | BINCHE FÊTE SON 900E ANNIVERSAIRE

Le deuxième temps fort de cet anniversaire historique et le temps des défis

- **Éditeur responsable** : Laurent DEVIN, Député-Bourgmestre
- **Rédaction et mise en page** : Service Communication de la Ville de Binche | communication@binche.be | 064/23.05.11
- **Photos** : Service Communication, Benjamin Orban
- **Impression** : Empain Solutions Graphiques

Edito .

POUR LES CITOYENS D'AUJOURD'HUI ET DE DEMAIN.

ÉDQUER la nouvelle génération dans les écoles à travers l'éveil à l'environnement.

SENSIBILISER par des actions de mobilisation à la propreté et au respect de la nature.

ENCOURAGER les bonnes pratiques en matière de déchets en distribuant gratuitement des sacs pour les déjections canines et des cendriers portables.

AUGMENTER significativement le tri des déchets.

SANCTIONNER les pollueurs qui salissent notre environnement au mépris des autres.

NETTOYER chaque jour les quartiers de notre ville pour vivre dans un environnement agréable.

FÉLICITER la grande majorité des citoyens respectueux.

PLANTER 900 arbres pour les 900 ans de notre bonne ville.

PLAISIR ET RESPONSABILITÉ de réaliser cette dynamique avec la nouvelle génération pour les générations futures!



Votre Député-Bourgmestre,
Laurent DEVIN



LA VILLE DE BINCHE SE MOBILISE POUR UN ENVIRONNEMENT PROPRE

DES ACTIONS DE TERRAIN

Des rues propres et bien entretenues contribuent à favoriser un cadre de vie agréable et un environnement plaisant. La Ville de Binche est très active en la matière. Chaque jour, les ouvriers communaux ramassent des déchets. Le service des agents constatateurs organise régulièrement des actions pour conscientiser les citoyens au respect des bonnes pratiques et des bons gestes à adopter. Nous faisons ici le focus sur les activités menées par la ville.



MERCI AUX AMBASSADEURS BE WAPP



En vous inscrivant sur le site www.bewapp.be, vous devenez ambassadeur de votre quartier en matière d'environnement. Seul(e), en famille ou entre amis, munis du kit envoyé gratuitement par Be WaPP, vous œuvrez pour maintenir les rues de votre quartier propres. Merci aux 40 ambassadeurs binchois inscrits sur le site. N'hésitez pas à les rejoindre.

BRAVO AUX ÉLÈVES DES ÉCOLES COMMUNALES



Avec leurs instituteurs ainsi que le service de prévention, les élèves des écoles communales ont réalisé le ramassage des déchets à proximité de leurs écoles dans le cadre de l'opération "Quartiers propres". Une belle action menée par les équipes de la ville.

APPRENEZ À FABRIQUER VOS PRODUITS MÉNAGERS

Des animations gratuites sont organisées par Hygea, en collaboration avec la Ville de Binche.

Dans l'optique du zéro déchet, Hygea propose un atelier pour fabriquer vos produits ménagers. C'est simple et écologique. **Rendez-vous le samedi 13 avril, de 14h30 à 17h, à la Maison des Associations (Grand-Place, 5 - 7130 Binche).**

Infos et inscriptions : marjorie.dudome@binche.be - 064/23.06.04



STOP AUX JETS DE MÉGOTS ET AUX DÉJECTIONS CANINES !

Avoir les bons réflexes pour protéger notre environnement est primordial. Il n'est pas agréable de se promener dans des rues jonchées de mégots de cigarettes ou de déjections canines.

POUR RAPPEL, VOICI LES RÈGLES À APPLIQUER

POUR LES DÉJECTIONS CANINES

- Les déjections canines ne peuvent être abandonnées sur le domaine public, sauf dans les espaces réservés à cet effet (préalablement emballées, elles doivent être déposées dans les poubelles publiques)
- Toute personne promenant un chien sur la voie publique doit être en possession d'un sac permettant le ramassage et l'emballage des déjections et doit pouvoir en faire la preuve au fonctionnaire de police qui le demande

Une déjection canine non ramassée = 100€ d'amende



POUR LES MÉGOTS

- Il est interdit de déposer, de déverser ou de jeter sur la voie publique des déchets, objets ou matières (in)organiques de nature à porter atteinte à la propreté, à l'hygiène, à la sécurité ou à la salubrité publique. Exemples : canettes, mégots, papiers gras, journaux et tracts publicitaires, bouteilles et verres, sable, terres, épaves ou déchets de toute nature, restes alimentaires, produits toxiques ou salissants, etc.

Un jet de mégot = entre 100 et 200€ d'amende



DES SOLUTIONS EXISTENT



Pour les mégots : des cendriers portables sont distribués gratuitement par les agents constatateurs lors des opérations de sensibilisation. Vous pouvez aussi vous en procurer au centre administratif de la Ville de Binche.



Pour les déjections canines : des sacs sont mis gratuitement à votre disposition au centre administratif de la Ville de Binche.



Plus d'infos : Service des sanctions administratives (rue Saint-Paul, 14 - 7130 Binche)

L'ENVIRONNEMENT PASSE AUSSI PAR L'ÉNERGIE

NOUVEAU RÉGIME DE PRIMES RÉGIONALES À LA RÉNOVATION

Depuis le 1er juillet 2023, le Gouvernement Wallon a modifié les primes permettant de rénover son logement. Simplification des démarches, accélération du versement des primes afin de permettre une rénovation accrue du parc de logements wallons. Le montant des primes a été revu à la hausse.



COMMENT RÉNOVER VOTRE LOGEMENT ? 3 SOLUTIONS S'OFFRENT À VOUS.

1. LA PRIME TEMPORAIRE APPAREIL DE CHAUFFAGE ET EAU CHAUDE SANITAIRE

Vous faites changer uniquement votre appareil de chauffage et/ou d'eau chaude sanitaire par un entrepreneur inscrit à la BCE, certifié et ayant accès à la profession selon le matériel installé.

Les factures intermédiaires doivent être datées au minimum du 1er mai 2023, la facture de solde doit être datée entre le 1er juillet 2023 et le 31 décembre 2025 inclus et vous avez 8 mois après la facture de solde pour les introduire auprès de la Région Wallonne. Le montant de la prime varie de 400 à 10.800€, selon le type de chauffage, la composition de votre ménage et vos revenus.

2. LA PRIME TOITURE ET PETITS TRAVAUX SANS AUDIT

Vous souhaitez rénover ou améliorer énergétiquement votre logement, sans forcément passer par un entrepreneur inscrit à la BCE. Chaque poste dans la liste donne lieu à une facturation comprise entre 200€ TVAC et 6.000€ TVAC et finançable à 90%. La demande de prime doit être réalisée dans les 8 mois de la facture de solde, avec les informations annexes nécessaires stipulées dans le règlement.

Attention, même si l'audit Logement réalisé par un auditeur agréé n'est pas nécessaire, certains travaux nécessitent la visite d'un Estimateur Logement du SPW avant de commencer les travaux. Ceux-ci doivent être réalisés par un entrepreneur inscrit à la BCE avec un accès à la profession.

3. LES PRIMES HABITATIONS 2024

Vous souhaitez bénéficier d'un accompagnement par un auditeur agréé, qui vous conseillera sur les travaux recommandés à réaliser et dans quel ordre ? Les travaux devront être réalisés par des entrepreneurs inscrits à la BCE et ayant les accès à la profession. L'ordre dans lequel doivent être réalisés les travaux n'est plus imposé, à l'exception des mises en conformité de l'électricité et du gaz (qui doivent être préalables aux travaux de rénovation pour chaque paroi traitée).

La réalisation de l'audit fait l'objet d'une prime dont le montant ne dépassera pas 90% du montant de la facture (à demander dans les 8 mois après l'audit). Les demandes de primes Travaux peuvent être séparées en fonction des travaux réalisés. Chaque demande impose de fournir l'ensemble des documents nécessaires dans les 2 ans de la facture finale du dernier poste.

Attention, l'ensemble des travaux doit être réalisé dans les 7 ans après le rapport d'audit pour pouvoir bénéficier des primes.



Plus d'informations sont disponibles auprès des Guichets Energie :

guichetenergie.mons@spw.wallonie.be

et sur le site Energie du SPW pour les particuliers <https://energie.wallonie.be>

L'ACTUALITÉ DU CPAS

LA CRÈCHE AUGMENTE SON NOMBRE DE PLACES D'ACCUEIL

Avec le dévouement de ses agents, le Centre Public d'Action Sociale (CPAS) œuvre efficacement pour celles et ceux qui en ont le plus besoin.

À Binche, le CPAS accompagne les bénéficiaires dans de nombreux domaines : l'aide sociale générale, l'insertion socioprofessionnelle, la médiation de dettes, l'épicerie sociale, le transport social, l'aide juridique, le fonds social mazout ou encore l'aide à domicile.

En 2024, de nombreux projets se réalisent. Citons notamment l'île aux Enfants, la crèche communale installée au numéro 8 de la rue du Cœur Dolent, qui va bénéficier d'une rénovation complète pour **2.300.000 millions d'euros**. Pour ce chantier, un subside de **1.209.000 euros** est prévu.

Afin de répondre à une demande croissante, la capacité d'accueil va d'ailleurs passer de 54 à 77 places. Au cours de l'année écoulée, 77 enfants ont été inscrits au sein de la crèche binchoise.

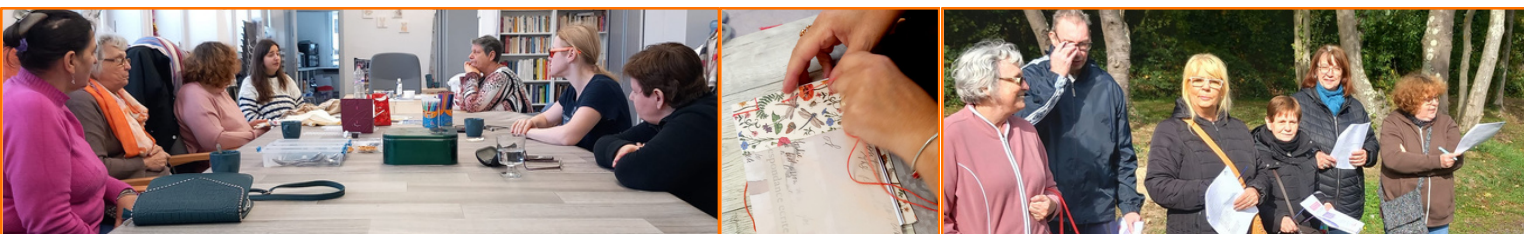
La résidence Jeanne Mertens, qui compte 218 résidents, va bénéficier de travaux sécuritaires, à hauteur de 790.000 euros.

Toujours au niveau des chantiers, le bâtiment de l'aide générale va faire peau neuve. Ce dernier, installé à la place des Droits de l'Homme, va être déconstruit. Un nouvel édifice, d'une valeur de **3.000.000 euros**, va être érigé à l'emplacement actuel. Un subside de **1.258.000 euros** est prévu pour ce chantier.

Avec la discrétion qui le caractérise, le CPAS de Binche poursuit ses initiatives. L'an dernier, **693 bénéficiaires** ont fait appel au service social de la Ville de Binche. Pas moins de 1.881 aides ont été allouées par le service de première ligne. Par ailleurs, **115 personnes** ont bénéficié du service d'Aide aux Familles (SAFA).

BESOIN D'AIDE ? FAITES APPEL AU CPAS.

Adresse : rue de la Triperie 16 - 7130 Binche
Téléphone : 064/31.27.01
Mail : info@cpasbinche.be



"ENTOUR'ÂGE", UN CENTRE COMMUNAUTAIRE ACCUEILLANT ET FAMILIAL À LEVAL

Vous avez entre 18 ans et 65 ans (et plus), vous souffrez de solitude et vous avez envie de rencontrer d'autres personnes quelques heures par semaine ? Le centre communautaire "Entour'Age" vous accueille et vous propose des activités participatives, des moments d'échanges et de convivialité au prix de 2 €/mois.

Tous les jeudis un repas (3 services) est proposé pour la somme de 2€. Notre taxi social est à votre disposition pour vous amener au centre communautaire et vous ramener à votre domicile après les activités.

Où ?

Rue Salvador Allende, 51 - 7134 Leval-Trahegnies (ancienne maison communale de Leval).
Le site est accessible aux PMR.

Quand ?

- Le lundi et le mardi de 13h à 16h
- Le mercredi de 8h30 à 11h30
- Le jeudi de 10h à 14h
- Le vendredi de 9h30 à 15h ou de 12h30 à 15h30



Infos ?

Toussaint Gwenaëlle : 0476/ 80.46.68
gwenaelle.toussaint@cpasbinche.be
Siroux Romane : 0476/ 80. 69.13
romane.siroux@cpasbinche.be
Facebook : Entour'age CPAS Binche.



OBTENEZ VOTRE CEB GRÂCE AUX FORMATIONS DE L'ISPO

En septembre 2023, le CISP L'Envol a répondu à un appel à projets de la région wallonne qui vise à améliorer les politiques publiques de parcours de renforcement des compétences des publics peu scolarisés en Wallonie.

Le projet s'intitule **"Diplôme(s) en poche"**. Il s'adresse à tous les demandeurs d'emploi qui ne possèdent pas le certificat d'études de base (CEB).

Une collaboration a été établie avec l'Institut Supérieur Plus Oultre afin que les personnes qui s'inscrivent à la formation en "remise à niveau en mathématiques, français et initiation à l'informatique" au sein du CISP puissent suivre les cours relatifs à l'obtention du CEB.

Infos

CISP L'Envol
3, Place de Ressaix - Ressaix
064/30.00.42 - 0497/47.10.36
laura.medico@cpasbinche.be



LE SERVICE DE MÉDIATION DE DETTES EST LÀ POUR VOUS AIDER À TROUVER DES SOLUTIONS EFFICACES

Le service de médiation de dettes s'adresse à toutes les personnes qui résident au sein de l'entité binchoise. Ce service s'adresse aussi aux personnes qui ne bénéficient pas de l'aide du CPAS.

Le but du service ? Il tend à concilier la personne (vous) et les créanciers (personne ou société à qui vous devez de l'argent) et cela dans le respect et la confidentialité. En cas de difficultés financières, inutile d'attendre. Plus le service de médiation de dettes interviendra tôt, plus il sera facile d'obtenir un accord avec les créanciers. En résumé, le service veille à :

- Etablir un équilibre financier
- Renouer le contact avec vos créanciers
- Obtenir ainsi des décomptes actualisés
- Vous proposer la solution la plus adaptée à votre situation



i Aurélie Bauvois : 064/27.23.64 - Sarah Claus : 064/27.23.63
mediationdettes@cpasbinche.be
Uniquement sur rendez-vous (du lundi au vendredi de 9h à 15h30)
Rue du Moulin Blanc n°15 - Binche



Avec le soutien financier du SPW

QUOI DE NEUF AU G.A.P.S ?

Le G.A.P.S c'est quoi ?

Un espace d'informations, d'échanges et de réflexions sur des thématiques liées au budget et qui s'adressent à tous les habitants de l'entité binchoise.

La participation à ces séances est gratuite.

le 17/04/2024 de 9h30 à 12h

L'énergie : "Éclairons-nous"
Aborder l'éclairage de façon ludique et pratique. L'outil va permettre aux participants de se poser les bonnes questions lors de l'achat d'une ampoule.

le 05/06/2024 de 9h30 à 12h

"Visite du Musée international du Carnaval et du Masque"
Activité destinée à renforcer la cohésion du groupe.

le 25/09/2024 de 9h à 12h

"1000 bornes pour ma banque" animé par Financité.
Animation jeu sur les services bancaires en voie de disparition. Fonctionnement d'une banque mais aussi ses obligations en matière de services aux clients.

le 16/10/2024 de 9h à 12h

« Budgetissimo » jeu aux éditions Valorémis.
Apprendre à mieux gérer ses finances. Découverte de techniques et astuces pour une meilleure gestion de son budget.

Où ?

Maison des Associations
Grand-Place, n°5
7130 Binche
2e étage (bâtiment vitré à côté du Théâtre)
Infos et inscriptions : 064/272.363 - 064/272.364



Cofinancé par
l'Union européenne

CPAS de
Binche.

NOUVEAU VÉHICULE POUR L'ÉPICERIE SOCIALE DU CPAS

La société Visiocom Belgique SPRLU a mis gratuitement une nouvelle camionnette à la disposition du CPAS de Binche. Elle sera utilisée pour faciliter le transport des denrées alimentaires entre les magasins d'approvisionnement (grandes surfaces et producteurs locaux) et l'épicerie sociale.

L'utilisation du véhicule est plus que nécessaire au vu du nombre grandissant de personnes ayant besoin des services de l'épicerie sociale.

Le CPAS a fait le choix d'augmenter son stock de produits et de s'adapter à la demande des citoyens.

Pour rappel, l'épicerie sociale est accessible, avec une carte d'accès, à toutes les personnes ou familles en situation de précarité. Pour plus d'informations, vous pouvez prendre rendez-vous au 064/43.22.50.



QUOI DE NEUF POUR NOS JEUNES ?

CONSERVATOIRE COMMUNAL MARCEL QUINET : PROJET « ESQUISSES » D'UN CARNAVAL À L'AUTRE »

Projet "Esquisses" : Musique et Folklore à Binche

Le Conservatoire Communal de Binche prépare le projet "Esquisses" pour célébrer les 900 ans de la ville et son carnaval emblématique. Prévu à partir du 13 juin, l'événement vise à rendre la musique accessible à tous les enfants. En partenariat avec la FWB et la Ville de Binche, l'Ensemble Luma Camerata sera invité à se produire devant plus d'un millier d'élèves des écoles primaires de l'entité.

Le spectacle mêle les "Quatre Saisons" de Vivaldi à des éléments de folklore binchois, avec l'intervention d'un clown. Les élèves auront eu préalablement l'occasion d'explorer la musique traditionnelle du Carnaval de Binche, de chanter et de créer une composition avec des professeurs du Conservatoire et de l'Académie de musique de Fontaine.

Ce projet permet aux enfants de découvrir leur patrimoine culturel tout en s'amusant. Des supports pédagogiques sont créés pour prolonger cette expérience unique. Le Conservatoire de Binche continue ainsi de promouvoir la musique et la culture locale de manière innovante et éducative.

Les concerts auront lieu le 13 juin 2024 au Théâtre Communal.



DES JEUNES MOTIVÉS ET PRÊTS À S'INVESTIR POUR LEUR COMMUNE !

Voici le nouveau visage du Conseil Communal des Enfants !

Le Conseil Communal des Enfants fait son retour à Binche. Au total, 25 jeunes conseillers âgés de 9 et 11 ans (15 effectifs et 10 suppléants) ont été élus par leurs camarades de classe de 4e, 5e et 6e primaires.

Tous sont des citoyens de Binche et fréquentent des établissements scolaires de l'entité binchoise, du réseau libre et communal. Le 6 février dernier, les jeunes conseillers ont prêté serment.

Jusqu'en juin 2025, le Conseil Communal des Enfants se réunira une à deux fois par mois pour discuter, mettre en œuvre des projets citoyens et présenter des idées aux autorités communales de la Ville de Binche.

Les jeunes conseillers aborderont des thèmes tels que la lutte contre le harcèlement, la propreté, l'environnement, etc.

Ils définiront également les sujets et les projets à concrétiser dans des domaines variés tels que le cadre de vie, la culture, l'école, les loisirs, la solidarité ou encore les sports.



INSCRIPTIONS POUR LA PLAINE DE JEUX

Cet été, la Plaine de Jeux est de retour à Leval-Trahegnies du 8 au 26 juillet. Elle se destine aux enfants âgés de 5 à 12 ans.

Les inscriptions se tiennent le samedi 1er et le samedi 15 juin, de 10 à 14h, à la Grange (rue de Savoie, 8 à Binche).

VIE COMMUNALE

DEVENEZ ASSESSEUR VOLONTAIRE POUR LES ÉLECTIONS EUROPÉENNES, RÉGIONALES ET FÉDÉRALES

Un formulaire pour devenir assesseur volontaire lors des prochaines élections est disponible.

Pour postuler, rien de plus simple. Il suffit de remplir le formulaire de candidature disponible sur le site de la Ville de Binche. Celui-ci doit être renvoyé avant le 1er juin afin que votre candidature soit prise en compte.

**Infos : 064/23.06.11
ou sur ec@binche.be**



INSCRIPTIONS DES ÉLECTEURS AUX ÉLECTIONS COMMUNALES

En tant que ressortissant d'un état membre de l'Union européenne ou hors Union européenne, vous avez le droit de vous inscrire sur la liste des électeurs dressée en prévision des élections communales du 13 octobre 2024.

Cette démarche citoyenne gratuite doit être accomplie, au plus tard, pour le 31 juillet 2024.

Les formulaires de demande d'inscription sont à votre disposition au service Etat civil, rue Saint-Paul, n°14 à Binche.

Heures d'ouverture :

- Du lundi au jeudi de 08h30 à 12h et de 13h à 16h
- Le vendredi de 08h30 à 12h

Ils peuvent être également demandés au **064/23.06.11** ou sur **ec@binche.be**

POLICE

LE BUDGET DE NOTRE ZONE DE POLICE BINCHE-ANDERLUES-LERMES A ÉTÉ VOTÉ

Le Conseil de Police de la zone Binche-Anderlues-Lermes a récemment approuvé le nouveau budget pour l'année à venir, reflétant les priorités et les défis auxquels la zone est confrontée.



18.415.799 EUROS AU BUDGET ORDINAIRE

Ce budget a pour principal objectif de financer les opérations courantes et les dépenses de fonctionnement de la police locale.

699.000 EUROS AU BUDGET EXTRAORDINAIRE

Ce montant permet d'effectuer tous les investissements nécessaires, notamment pour l'engagement de policiers supplémentaires, pour l'amélioration des équipements et la mise en place de programmes de prévention innovants.

Ce budget, élaboré avec soin, vise à garantir la sécurité et le bien-être des citoyens de ces communes tout en assurant une gestion financière responsable.



DEUX CONSEILLERS POUR ÉVITER LES CAMBRIOLAGES

Afin de lutter contre les cambriolages, la Ville de Binche s'est récemment dotée de deux conseillers en prévention vol. En collaboration avec la police, deux agents communaux ont ainsi été formés pour limiter les risques de vol dans les habitations.

À la demande du citoyen, le conseiller en prévention vol réalise un état des lieux. Lors d'une visite à domicile, ce dernier dresse un inventaire des faiblesses ou des manques à combler pour augmenter la sécurité du logement.

Mme Provez (0476/80.50.43) et M. Libert (0476/80.03.65) se tiennent à la disposition des Binchoises et Binchois pour protéger leur habitation des cambrioleurs. La zone de police Binche-Anderlues-Lermes peut également fournir une expertise en la matière.

En outre, la Ville de Binche peut octroyer une prime allant jusqu'à 250 euros pour protéger les habitations des cambriolages (sauf systèmes d'alarme et de vidéosurveillance).

Infos : marjorie.dudome@binche.be

QUELQUES ASTUCES POUR ÉLOIGNER LES VOLEURS DE VOTRE HABITATION

En cas d'absence, **simulez une présence** : demandez à un proche de relever votre courrier, d'allumer la lumière ou la télévision, d'ouvrir et fermer les volets, etc.

Fermez portes et fenêtres lorsque vous quittez votre logement. Évitez de laisser les fenêtres en oscillo-battant.

Inutile de placer vos clés dans une "cachette" comme un pot de fleurs ou sous un paillason. **Conservez-les à portée de main.**

Rangez vos objets de valeurs. Ne les laissez pas à la vue des passants, évitez de les entreposer à proximité d'une fenêtre.

Vos emballages parlent aux cambrioleurs. **Soyez prudents lorsque vous jetez l'emballage** de votre PC dernier cri ou d'un smartphone flambant neuf. D'ailleurs, **prenez note des numéros de séries** de vos objets de valeur.

N'accrochez pas votre nom ou votre adresse sur un trousseau de clés.

La prudence est de mise lorsque vous postez un message sur les réseaux sociaux. **Si vous êtes en vacances, ne simplifiez pas la tâche des cambrioleurs** en postant des photos sous le soleil. Ceux-ci peuvent aisément savoir que votre logement est vide.

Souscrire à une assurance vol n'empêche pas les cambriolages. Elle permet néanmoins de subir un préjudice financier moins important le cas échéant.

PATRIMOINE

INAUGURATION DU CENTRE DE LA DENTELLE



Le Centre de la Dentelle et des Métiers d'Arts de Binche a officiellement ouvert ses portes le 23 mars dernier. Notre ville peut légitimement être considérée comme la capitale wallonne de la dentelle.

Au numéro 6 de la rue Saint-Moustier, face au Musée international du Carnaval et du Masque, le nouvel édifice fait la part belle à un art délicat, profondément ancré dans l'histoire binchoise.

La Dentelle de Binche est connue à travers le monde. L'illustre Victor Hugo en faisait même l'éloge, dans son œuvre "Les Misérables", lorsqu'il évoquait les noces de Cosette. Forte de sa notoriété, la dentelle de Binche méritait qu'un tel lieu lui soit dédié.

Fruit d'une collaboration entre l'ASBL Centre de la Dentelle et la Ville de Binche, le Centre de la Dentelle (CDLD) se destine à la promotion, à la conservation et à l'innovation de cet art textile.

Le centre offre aux visiteurs, simples curieux ou véritables passionnés d'artisanat, une immersion dans l'histoire, la technique et la créativité d'une pratique séculaire.

Le chantier du CDLD, entamé en octobre 2020, s'est achevé en février 2024. Le projet représente un bâtiment sur deux étages, deux appartements deux chambres et des caves privatives. Le montant total des travaux s'élève à 1.191.342,51 euros.

Pour célébrer son inauguration, le Centre de la Dentelle s'illustre avec **une exposition**, ouverte à tous et accessible **jusqu'au 20 avril prochain**. Une prochaine exposition aura également lieu dans le cadre des 900 ans d'ici quelques mois.

Infos page Facebook : Centre de la Dentelle Binche



RÉNOVATION DE L'HÔTEL DE VILLE

La Ville de Binche veille à son riche patrimoine. Lancé en mars 2022, le chantier de l'Hôtel de Ville et du Beffroi (reconnu patrimoine mondial de l'humanité par l'UNESCO) s'achèvera cet été. Pour rappel, le projet de rénovation concerne la restauration de l'enveloppe extérieure et de l'escalier du beffroi. Les travaux sont échelonnés en plusieurs phases :

- 1 **Façades et toiture** de l'aile arrière et de l'aile de la rue des Boucheries (mars 2022 à mars 2023)
- 2 **Restauration des menuiseries** ne comportant pas de vitraux (septembre 2022 à juillet 2023)
- 3 **Façade et toiture du beffroi**, ainsi que de l'aile principale de la Grand-Place (mars 2023 à été 2024)
- 4 **Restauration des vitraux** (printemps 2023 à été 2024)
- 5 **Restauration de l'escalier du beffroi** (décembre 2023 à mai 2024)
- 6 **Installation d'un dispositif anti-pigeons** (printemps-été 2024)

En outre, des travaux complémentaires ont également été menés : reconstruction à l'identique de la **structure du bulbe**, restauration du **cadran des trois horloges** du beffroi, remise en valeur des **cadrans et des éléments décoratifs du beffroi** à la feuille d'or, mise en avant des **blasons et armoiries** de la façade principale.

Coût total des travaux : **1.700.000 euros**, (1.262.220 euros subsidiés par l'AWaP (75%) et la Province de Hainaut (4%), 437.780 euros financés par la Ville de Binche).



Mars 2022



Mars 2024

NOUVEAU SOUFFLE POUR ST-URSMER

Erigée au 12e siècle, la collégiale Saint-Ursmer est le plus ancien édifice de la Ville. Ce patrimoine binchois exceptionnel a traversé les époques. Le lieu méritait une restauration à la hauteur de son histoire. Voici la liste des travaux réalisés, pour un budget total de **1.456.811,52 euros** (subsidiés à 60% par l'AWaP et à 4% par la Province de Hainaut) :

- Consolidation et restauration de la charpente de la toiture
- Installation d'une nouvelle couverture en ardoise sur le bulbe et les diverses parties du clocher
- Restauration des ferrures (dont la flèche et le coq)
- Restauration de la balustrade en pierre
- Remplacement des escaliers et des paliers vétustes et peu pratiques d'accès
- Ardoisage des abat-sons et rejointoyage des briques
- Réfection de la maçonnerie de la tour



TRAVAUX DANS L'ENTITÉ

L'embellissement de l'entité passe aussi par la réalisation de travaux. Faisons le point sur l'état d'avancement des différents chantiers en cours ou terminés.

Dans le cadre du 900e anniversaire de la Ville de Binche, le service Espaces Verts s'est fixé un objectif ambitieux : planter 900 arbres, à travers l'entité, durant toute l'année 2024. Symboliquement, le premier arbre de ce défi a été planté à la place du Centenaire. Les élèves de l'école communale de la Pépinière ont pris part à l'événement, arrosoir et râteau à la main.



À Binche, les travaux de rénovation de la rue de la Montagne sont lancés. Le chantier consiste en la rénovation du réseau d'égouttage ainsi que la réfection de la voirie. Cette modernisation nécessaire offrira, d'ici peu, une amélioration considérable du cadre de vie des citoyens.



Opération "Quartiers Propres" à la Cité du Carnois à Leval



Suite des travaux d'empierrement de la voie Miclette à Waudrez



Dans le cadre du défi du 900e, plantation d'arbres à l'école communale de Péronnes-Charbonnage



Réparation de l'escalier de l'école communale de Bray-Cité



Empierrement au chemin de l'Indicateur à Epinois



Nouveaux trottoirs pavés à la rue des Anémones à Ressaix



Réparation d'une chambre de visite effondrée à la rue de Walhain à Buvrines

L'AGENDA A L'OFFICE DU TOURISME

SEMAINE JEUNESSE ET PATRIMOINE

Vous êtes enseignant et vous avez envie d'organiser une sortie éducative pour vos élèves de la 5e année primaire à la 2e année secondaire ? Participez à la Semaine Jeunesse et Patrimoine du 9 au 12 avril 2024 (excepté le mercredi après-midi) ! L'édition 2024 invite à la découverte de 21 lieux patrimoniaux, de visites guidées et d'animations ludiques proposées sous la forme d'un jeu didactique. **Une demi-journée de 9h30 à 12h ou de 13h à 15h30.**

Inscriptions via www.binchetourisme.be

LA FOIRE AUX FLEURS AURA ÉGALEMENT LIEU LE DIMANCHE 5 MAI.



+32 (0) 64 23 06 31
www.theatredebincbe.be



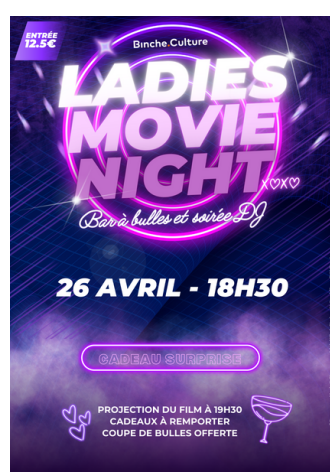
AU THÉÂTRE



François Pirette
XYZ 3 générations
6 avril



Gil & Ben (ré)unis
13 avril



Ladies Movie Night
26 avril

VILLAGE PROVENÇAL À BINCHE

Du 1er au 5 mai, venez déguster olives, nougats, tapenades, fromages, saucissons, biscuits, macarons, miel, planches apéro,... des saveurs typiques du Sud de la France. Le Village Provençal propose également des créations artisanales, santons, nappes, savons, lavande, poterie, bijoux, cuir, épices, thés, etc. Même les cigales seront de la partie ! Un espace de restauration vous donnera également l'occasion de déguster de délicieux plats provençaux.

Mercredi et jeudi de 10h à 19h
Vendredi et Samedi de 10h à 20h
Dimanche de 10h à 18h
Au Square de la Gare (Place Eugène Derbaix).



L'AGENDA SPORTIF

Le sport fait ou doit faire partie intégrante de notre vie. En effet, il est indispensable pour notre équilibre tant mental que physique. N'hésitez pas à participer à l'une de nos activités sportives organisées dans les prochaines semaines. Des défis à relever et des moments à célébrer également tous ensemble !

DIMANCHE 5 MAI URBAN HEROES CHALLENGE



Concept inédit de course urbaine d'obstacles dans les rues de l'entité à destination des petits et des grands, sportifs ou désireux de passer un moment inoubliable. Informations et inscriptions sur www.urbanheroes.be.

DIMANCHE 16 JUIN LADIES RUFFUS CYCLING & GENTLEMAN CYCLING

La Ladies Ruffus cycling est un parcours cycliste dédié aux femmes et aux familles sur la route du vignoble des Agaises, terre sacrée du Ruffus. Départ à 10h du Musée du Masque (rue Saint-Moustier, 10 à Binche).

La gentleman cycling s'inspire du parcours du Championnat de Belgique Contre-la-Montre à Binche du 20 juin 2024, sur les routes de la culture, du folklore, de l'histoire et du patrimoine d'une ville riche de ses 900 ans. Départ à 10h du Musée du Masque. Une organisation des clubs cyclos sportifs de Binche.



LES MÉRITES SPORTIFS

Le formulaire d'inscription aux mérites sportifs est disponible en téléchargement sur notre site web www.binche.be et via le QR code ci-dessous.

Ceux-ci se dérouleront le 20 septembre. Le jury des mérites sportifs se réunira avant l'été.

Les candidatures sont à soumettre pour le **10 juin au plus tard.**



VENREDI 24 MAI FESTI HANDISPORT

Cette journée est dédiée aux sportifs déficients moteurs ou intellectuels et a pour objectif la découverte du handisport.

La journée fonctionnera sous forme de "Portes Ouvertes". La participation est gratuite et aucune inscription préalable n'est requise.

Rendez-vous de 10h à 20 au Stade Aimé Vachaud (rue du Coeur Dolent à Binche).



DIMANCHE 2 JUIN 1ER TRIATHLON BINCHE



Participez au premier triathlon de Binche le dimanche 2 juin. L'objectif ? Découvrir cette discipline sportive dans le cadre du 900e anniversaire de la Ville de Binche. Infos via la page Facebook : Triathlon de Binche.

JEUDI 20 JUIN CHAMPIONNAT DE BELGIQUE DE CYCLISME



Le Championnat de Belgique de Cyclisme revient à Binche le jeudi 20 juin. Cette année, le parcours du Contre-la-Montre binchois s'étend sur 19,3 kilomètres. Les meilleurs coureurs (Elites 2, Dames Elites et Hommes Elites) vous donnent rendez-vous à Binche en juin prochain.

Départ de l'Avenue Charles Delière à 13h.

ÉCRAN GÉANT RENDEZ-VOUS SUR LA GRAND-PLACE POUR LA DIFFUSION DES MATCHS DE L'EURO 2024 !

LUNDI 17 JUIN - 18H
BELGIQUE - SLOVAQUIE

SAMEDI 22 JUIN - 21H
BELGIQUE - ROUMANIE

MERCREDI 26 JUIN - 18H
BARRAGISTE - BELGIQUE



NOUVELLE EXPOSITION URBAINE : RUES ET FAÇADES BINCHOISES D'ANTAN

Explorez le passé de Binche lors d'une exposition urbaine spéciale présentant les rues et les façades anciennes de la ville. Du 24 mai au 26 août 2024, plongez dans les archives photographiques de Frédéric Anson et découvrez comment Binche a changé au fil du temps. Ces photographies seront exposées dans les rues du centre-ville. Ne manquez pas cette occasion de vous connecter à l'histoire de la ville et de redécouvrir ses charmes d'antan. Une action menée dans le cadre des 900 ans de la Ville.



LA BRADERIE DES COMMERÇANTS SAMEDI 25 ET DIMANCHE 26 MAI CENTRE-VILLE DE BINCHE



CARNAVAL DE BINCHE

Le Carnaval de Binche a tenu toutes ses promesses. L'édition 2024 célébrait le 20e anniversaire de la reconnaissance de l'événement comme patrimoine culturel immatériel auprès de l'UNESCO.

Durant les trois jours Gras, **130.000 spectateurs** venus du monde entier ont (re)découvert notre folklore. Plus de 200 accréditations médias ont été délivrées pour couvrir cet événement.

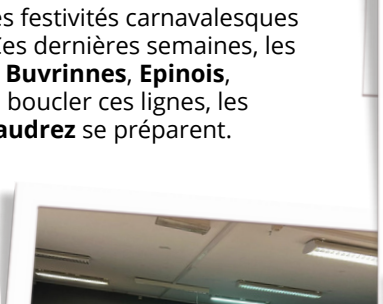
Grâce au travail conjoint de la Ville, de la Police, des Pompiers et des Secours, le Carnaval de Binche s'est déroulé sans incident majeur, dans l'humeur bienveillante et festive qu'on lui connaît.

Enfin, la Ville de Binche salue le service Travaux pour son efficacité avant, pendant et après le Carnaval. Au total, 2.000 barrières ont été installées et 55 tonnes de déchets ramassés. Mercredi matin, dès la fin des festivités, le centre-ville était de nouveau accessible aux véhicules et respirait déjà la fraîcheur.



LES CARNAVALS DE L'ENTITÉ

À travers l'entité binchoise, les festivités carnavalesques sont aussi à l'ordre du jour. Ces dernières semaines, les sociétés sont sorties à **Leval, Buvrines, Epinois, Ressaix et Bray**. À l'heure de boucler ces lignes, les carnivals de **Péronnes** et **Waudrez** se préparent.



JUBILAIRES

Retrouvez la liste des jubilaires des carnivals de l'année 2024 sur le site Internet de la Ville de Binche, www.binche.be ou scannez le QR code ci-dessous à l'aide de votre smartphone.



LE WEEK-END DU 900ÈME



LE VENDREDI 19 AVRIL À 19H

Participez à la conférence "Les Francs-Maçons bâtisseurs du Moyen-Âge : traditions et postérité" en la Collégiale Saint-Ursmer de Binche (entrée gratuite). Une organisation de l'Amitié Fraternelle Charles Deliege.



LE SAMEDI 20 AVRIL DE 11H À 19H

Assistez à des démonstrations dans le parc communal : combats de chevaliers, initiation au tir à l'arc, au lancer de haches, etc. Profitez d'une nocturne artisans jusque 21h.

LE DIMANCHE 21 AVRIL DE 11H À 18H

Procession Saint-Ursmer à 11h. Visite guidée de la Ville le dimanche 21 avril à 14h30 (5€/personne) au départ de l'Office du Tourisme. Une organisation de la Fabrique d'Eglise.

RELEVEZ LES DÉFIS



A l'occasion des 900 ans de la ville, nous proposons aux citoyens, associations, clubs sportifs, écoles, de **relever des défis**. Une occasion unique de marquer cet anniversaire par des challenges qui resteront gravés, eux aussi, dans l'histoire de la ville. Rendez-vous sur le site www.binche.be/900eme pour vous inscrire.

Comme vous le savez, en 2024 la Ville de Binche fête ses 900 ans d'histoire. L'époque médiévale fait partie intégrante du patrimoine binchois. Il est donc normal de marquer le coup à l'occasion des Fêtes médiévales qui se déroulent les 19, 20 et 21 avril.

Ces trois journées seront marquées par plusieurs temps forts.

Au programme : conférences organisées au Musée du Masque et au sein de la Collégiale Saint-Ursmer, démonstration de combats de chevaliers, marché médiéval, reproduction d'un campement moyenâgeux et de nombreuses autres surprises au sein du parc communal.

Pour en profiter au mieux, l'entrée est gratuite.

REJOIGNEZ-NOUS
À LA RETRAITE AUX
900 FLAMBEAUX
ET AU SPECTACLE
DE FEU
(DÉPART DEVANT
LA COLLÉGIALE)

SAMEDI 20 AVRIL
À 21H

LE CENTRE DE LA
DENTELLE VOUS
OUVRE SES PORTES.
(RE)DÉCOUVREZ
CETTE TRADITION
BINCHOISE UNIQUE

CONFÉRENCE SUR
L'HISTOIRE DE LA
VILLE DE BINCHE
AU SEIN DU MUSÉE
DU MASQUE

UNE ORGANISATION DE LA SOCIÉTÉ
D'ARCHÉOLOGIE ET DES AMIS DU
MUSÉE DE BINCHE

SAMEDI 20 AVRIL
À 16H30

SAMEDI 20 AVRIL
DE 10H30 À 17H